



งานออกแบบ
ศูนย์สนับสนุนการวิจัยและทดสอบวัสดุวิศวกรรม
มหาวิทยาลัยเทคโนโลยีราชมงคลตะวันออก

โครงการ

งานปรับปรุงห้องน้ำอาคาร 3

สถานที่ก่อสร้าง

มหาวิทยาลัยเทคโนโลยีราชมงคล เขตพื้นที่จักรพงษ์ภูวนารถ
58 ถนนวิภาวดีรังสิต แขวงดินแดง เขตดินแดง กรุงเทพมหานคร

FILES : RMUTTO-JKP-08-2565

แบบเลขที่ RMUTTO-JKP-08-2565



งานออกแบบ
ศูนย์สนับสนุนการวิจัยและทดสอบวัสดุวิศวกรรม
มหาวิทยาลัยเทคโนโลยีราชมงคลธัญบุรี

รายการแก้ไข

โครงการก่อสร้าง
งานปรับปรุงห้องน้ำอาคาร
เขตพื้นที่จักรพงษ์อนุบาล

สถานที่ก่อสร้าง
มหาวิทยาลัยเทคโนโลยีราชมงคลธัญบุรี
เขตพื้นที่จักรพงษ์อนุบาล
58 ถนนวิภาวดีรังสิต แขวงดินแดง
เขตดินแดง กรุงเทพมหานคร

สำรวจ / ออกแบบ

นายสุภชัย เข็มมุด
นายสืบภกร พรหมปั้น

วิศวกรโครงสร้าง

นายสุภชัย เข็มมุด ทย.633355
นายสืบภกร พรหมปั้น ทย.42393

วิศวกรสุขาภิบาล

วิศวกรไฟฟ้า

ภูมิสถาปัตยกรรม

เขียนแบบ *slow bear.*
นายสุภชัย เข็มมุด

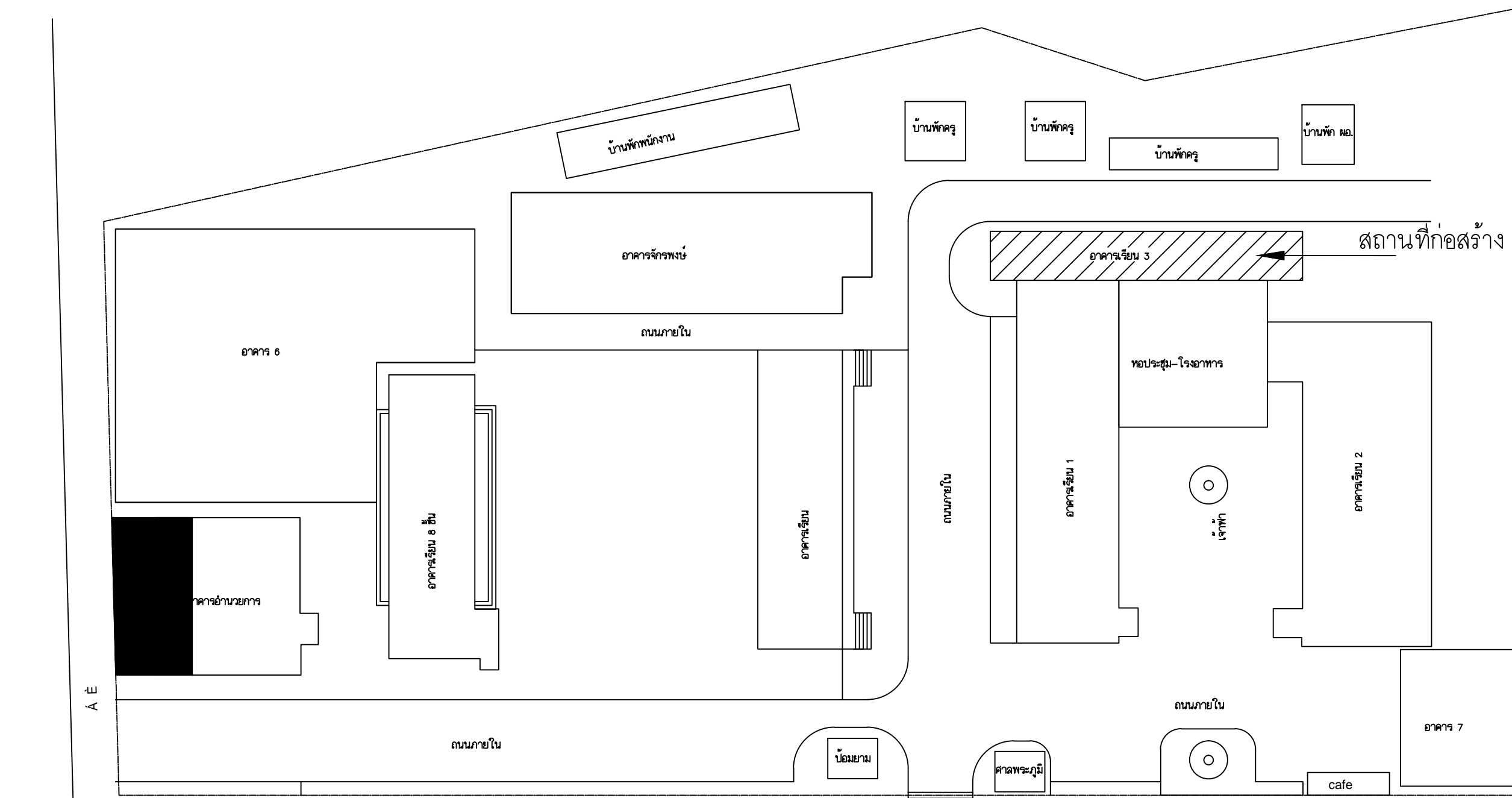
ตรวจแบบ *slow bear.*
นายสืบภกร พรหมปั้น

เห็นชอบ *slow bear.*
(ผู้อำนวยการสำนักงานเขตพื้นที่จักรพงษ์อนุบาล)

อนุมัติ *Amnic slow.*
(รองอธิการบดี)

แบบแสดง

No.	01
TOTAL	06
DATE	CODE
15 มี.ค. 2567	RMUTTO-JKP-08-2565

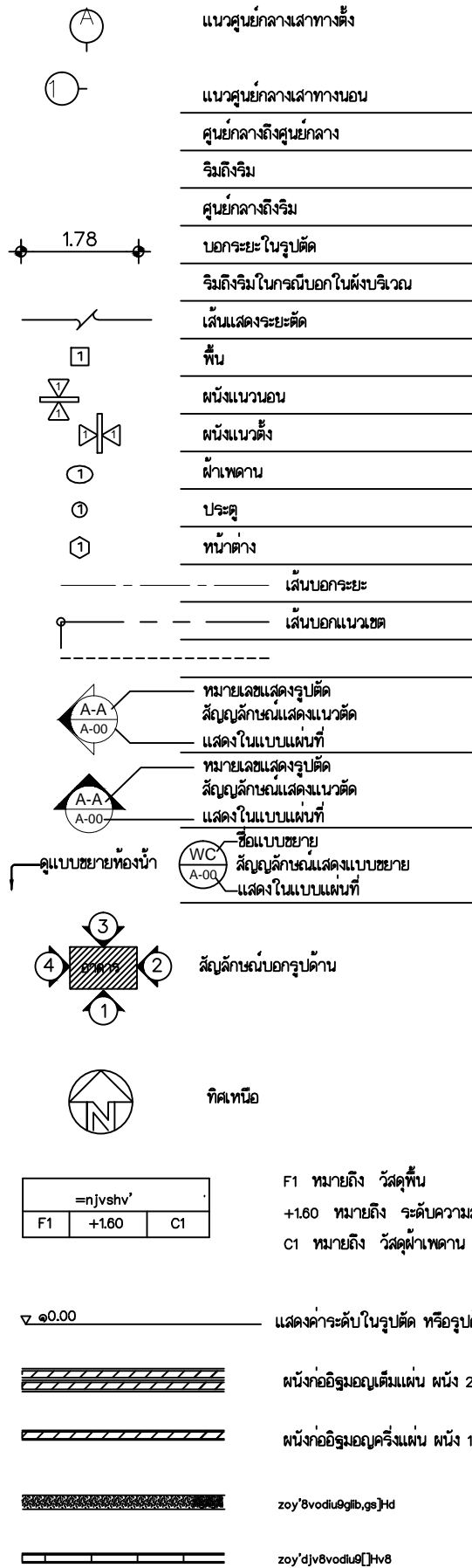


ถนนวิภาวดีรังสิต

ไปดินแดง →

ผังบริเวณ
มาตราส่วน 1 : 500

สัญลักษณ์ในการเขียนแบบ



สารบัญแบบ

แผ่นที่	หมายเลข	แบบแบบแสดง
0	-	ปกแสดงงาน
1	-	ผังบริเวณ
2	-	สารบัญแบบ-รายการประกอบแบบ
3	-	แปลนห้องน้ำชั้น1-4(เดิม)
4	-	แปลนห้องน้ำชั้น1-4(ปรับปรุง)
5	-	แบบขยายประตู

รายการประกอบแบบสถาปัตยกรรม (ย่อ)

รายการทั่วไป

- หากมีการแก้ไขในแบบรูปมีได้ระบุหรือจำเป็นต้องทำเพื่อความเหมาะสมเรียบร้อยของงาน ผู้รับจ้างจะต้องทำการจัดทำตามความเห็นของคณะกรรมการตรวจการจ้าง โดยไม่คิดค่าใช้จ่ายและไม่ขอขยายเวลาในการนั้น
- เมื่อผู้รับจ้างทำงานแล้วเสร็จให้สำรวจความเรียบร้อยของสิ่งก่อสร้าง และซ่อมแซมส่วนอื่นที่อาจจะกระทบเนื่องจากจากการก่อสร้าง และทำความสะอาด บริเวณก่อสร้างก่อนมอบงานงวดสุดท้าย
- สิ่งก่อสร้างที่รื้อถอนให้ยกเป็นสมบัติของ มท.ระวันออก ยกเว้นเศษ อิฐ หิน ปูน ทราาย กระเบื้อง
- ผู้รับจ้างจะต้องจัดทำ AS-BUILT DRAWING ในรูปแบบกระดาษไซ 1 ชุด พร้อมพิมพ์เขียว 2 ชุด และ Files Drawing บรรจุในแผ่น CD-ROM 1 ชุด โดยผ่านการตรวจสอบจากผู้ออกแบบ ก่อนวันตรวจรับงานงวดสุดท้าย ส่งมอบให้ คณะกรรมการตรวจการจ้าง
- ผลิตภัณฑ์ใดที่ไม่มี มอก. ให้ผู้รับจ้างส่งแคตตาล็อกเสนอคณะกรรมการตรวจการจ้าง อนุมัติก่อน นำมาใช้

รายการทาสี

- งานคอนกรีต-ผนังฉาบปูน ฝ้าเพดานภายนอก ให้ทาสี EXTERIOR PURE ACRYLIC PAINT 100% กึ่งเงาเกรด 1 ผลิตภัณฑ์ของ BEGER รุ่น SYNOTEX SHIELD หรือ BEGER รุ่น SYNOTEX SHIELD หรือ ICI รุ่น WEATHER SHIELD หรือ CAPTAIN รุ่น PARA SHIELD หรือคุณภาพเทียบเท่า ICI รุ่น WEATHER SHIELD หรือ CAPTAIN รุ่น PARA SHIELDหรือคุณภาพเทียบเท่า
- งานคอนกรีต-ผนังฉาบปูน ฝ้าเพดานภายใน ให้ทาสี INTERIOR ACRYLIC EMULSION PAINT มอก.272-2531 เกรดที่ 1 ผลิตภัณฑ์ของ
- ส่วนที่เป็นไม้เช่นผนังไม้ วงกบ ให้ทาสีน้ำมัน ส่วนประตูบานไม้สักให้ทาสีด้วยแชลด์ หรือ แลคเกอร์
- ส่วนที่เป็นเหล็กให้ทาสีรองพื้นด้วยสีกันสนิม ใช้ผลิตภัณฑ์ ตาม มอก.389-2531 แล้วจึงทาสีด้วยสีน้ำมัน ใช้ผลิตภัณฑ์ ตาม มอก.327-2538
- การทาสีให้ทาสีรองพื้นก่อน 1 ครั้ง และทาสีทับหน้าด้วยสีจริงอย่างน้อย 2 ครั้ง 6. SHADE สีจะกำหนดขณะก่อสร้าง สีรองพื้นให้ใช้ผลิตภัณฑ์เดียวกับสีจริง

รายการผนัง และประตูห้องน้ำสำเร็จรูป

- รายละเอียด ผนังกันห้องน้ำสำเร็จรูป
- การติดตั้ง ตามมาตรฐานผู้ผลิตยี่ห้อWILLY , ELITE , KOREX
- รุ่น WILLY 25 MFF SERIES 251
- ระบุรายละเอียด ระบุรายละเอียด
- วัสดุ ทำจากแผ่น HPL (High Pressure Laminates) หนา 0.8 มม. มาประกบกันทำการฉีด PU FOAM เข้าไปในเนื้อระหว่างกลางแผ่น HPL ด้วยความหนาแน่น 350 กิโลกรัม/ลูกบาศก์เมตร PU FOAM หนา 25 mm. พร้อมปิดขอบด้วย PVC ทั้ง 4 ด้านด้วยระบบการร้อย Hotmelt ที่ 220 องศาเซลเซียส
- คุณสมบัติพิเศษ ไม่บวมน้ำ น้ำหนักเบา กันกรด-ด่าง สารเคมีทุกชนิด
- กลอน กลอนกลม Stainless Steel SUS 304 แสดงสัญลักษณ์การใช้งานห้องน้ำด้วยสีเขียว - แดง
- ขาตั้ง ขาตั้งทำจาก Stainless Steel SUS 304 ความสูงจากพื้น 15 ซม. และสามารถปรับระดับขึ้นได้ไม่เกิน 2 ซม. น๊อตและสลกรูที่ใช้สำหรับการติดตั้งทุกชิ้นต้องเป็น Stainless Steel SUS 304

รายการประกอบแบบ

รายการผังสถานที่	
หมายเลข	รายการวัสดุ
①	ฝ้าเพดานยิปซัมบอร์ดหนา 9 มม.ขอบลาด โครงโครงเหล็กชุบสังกะสี ฉาบเรียบ ชนิดกันชื้น

รายการผนัง	
หมายเลข	รายการวัสดุ
△	กระเบื้องแกรนิตโต้ กรุผนัง ขนาด 60x60 ซม. สีและรุ่นระบุภายหลัง.

รายการพื้น	
หมายเลข	รายการวัสดุ
□	กระเบื้องแกรนิตโต้ กรุพื้น ขนาด 60x60 ซม. สีและรุ่นระบุภายหลัง.

รายการประตู	
หมายเลข	รายการวัสดุ
①	ประตู UPVC ขนาด 0.90x2.00 ม. พร้อมอุปกรณ์
②	ประตู UPVC ขนาด 0.60x2.00 ม. พร้อมอุปกรณ์



งานออกแบบ
ศูนย์สนับสนุนการวิจัยและทดสอบวัสดุวิศวกรรม
มหาวิทยาลัยเทคโนโลยีราชมงคลตะวันออก

รายการแก้ไข

โครงการก่อสร้าง
งานปรับปรุงห้องน้ำอาคาร
เขตพื้นที่จังหวัดสุพรรณบุรี

สถานที่ก่อสร้าง
มหาวิทยาลัยเทคโนโลยีราชมงคลตะวันออก
เขตพื้นที่จังหวัดสุพรรณบุรี
58 ถนนวิภาวดีรังสิต แขวงดินแดง
เขตดินแดง กรุงเทพมหานคร

สำรวจ / ออกแบบ

นายสุภชัย เขื่อนขันธ์
นายสืบภกร พรหมเป็น

วิศวกรโครงสร้าง

นายสุภชัย เขื่อนขันธ์ ทย.63355
นายสืบภกร พรหมเป็น ทย.42383

วิศวกรสุขาภิบาล

วิศวกรไฟฟ้า

ภูมิสถาปัตยกรรม

เขียนแบบ

นายสุภชัย เขื่อนขันธ์

ตรวจแบบ

นายสืบภกร พรหมเป็น

เห็นชอบ

(ตำแหน่งงานตามที่กำหนดในสัญญา)

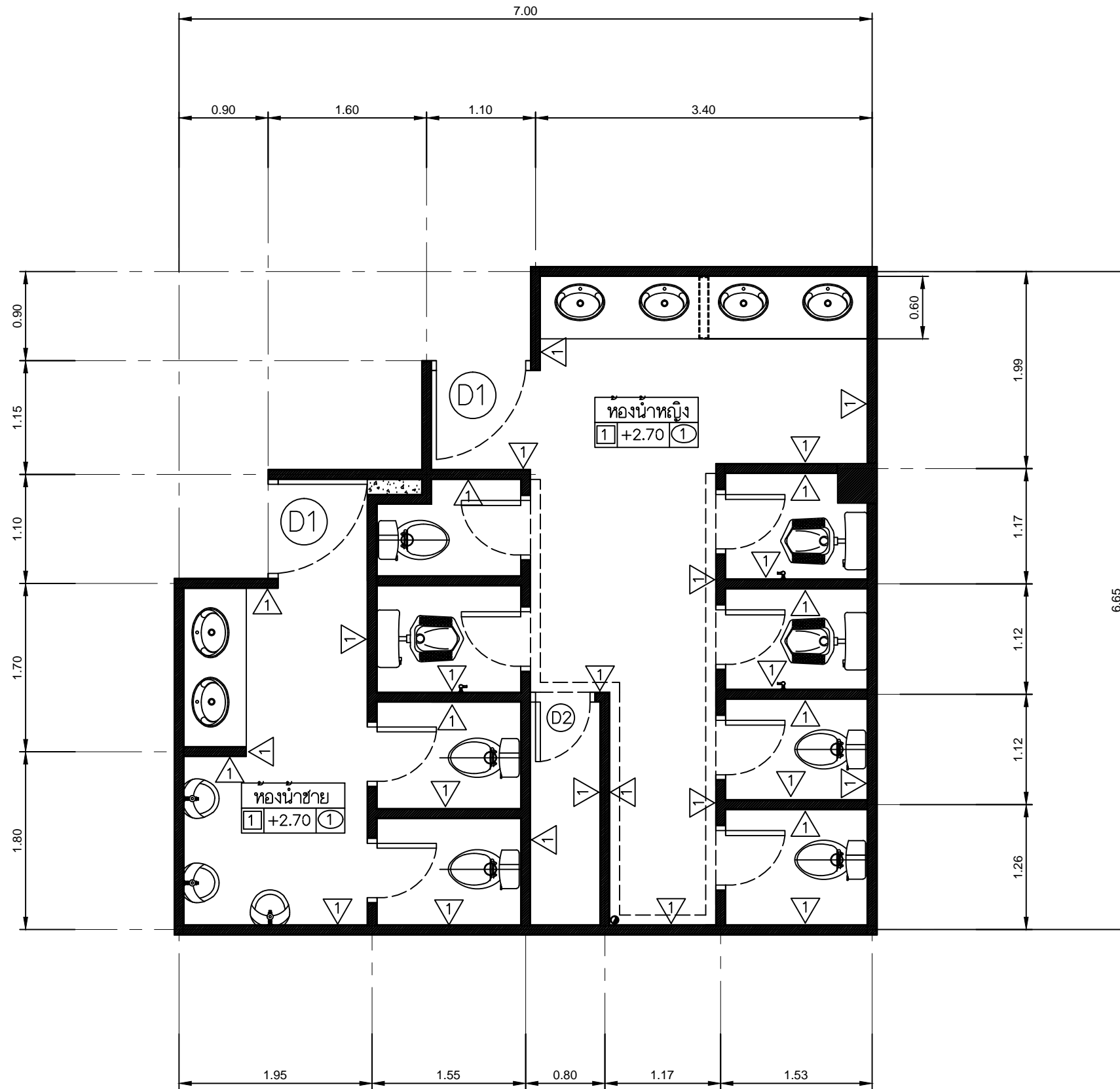
อนุมัติ

(รองอธิการบดี)

แบบแสดง

แปลนห้องน้ำ(เดิม)

No.	02
TOTAL	06
DATE	CODE
15 มี.ค. 2567	RMUTTO-JKP-08-2565



แปลนห้องน้ำชั้น 5(เดิม)

มาตรฐาน 1:100



งานออกแบบ
ศูนย์สนับสนุนการวิจัยและทดสอบวัสดุวิศวกรรม
มหาวิทยาลัยเทคโนโลยีราชมงคลตะวันออก

รายการแก้ไข

โครงการก่อสร้าง
งานปรับปรุงห้องน้ำอาคาร
เขตพื้นที่จักรพงษ์อนุบาล

สถานที่ก่อสร้าง
มหาวิทยาลัยเทคโนโลยีราชมงคลตะวันออก
เขตพื้นที่จักรพงษ์อนุบาล
58 ถนนวิภาวดีรังสิต แขวงดินแดง
เขตดินแดง กรุงเทพมหานคร

สำรวจ / ออกแบบ

นายสุภชัย เชื้อมณี
นายสืบภกร พรหมเป็น

วิศวกรโครงสร้าง

นายสุภชัย เชื้อมณี ทย.63355
นายสืบภกร พรหมเป็น ทย.42383

วิศวกรสุขาภิบาล

วิศวกรไฟฟ้า

ภูมิสถาปัตยกรรม

เขียนแบบ
นายสุภชัย เชื้อมณี *slow beam.*

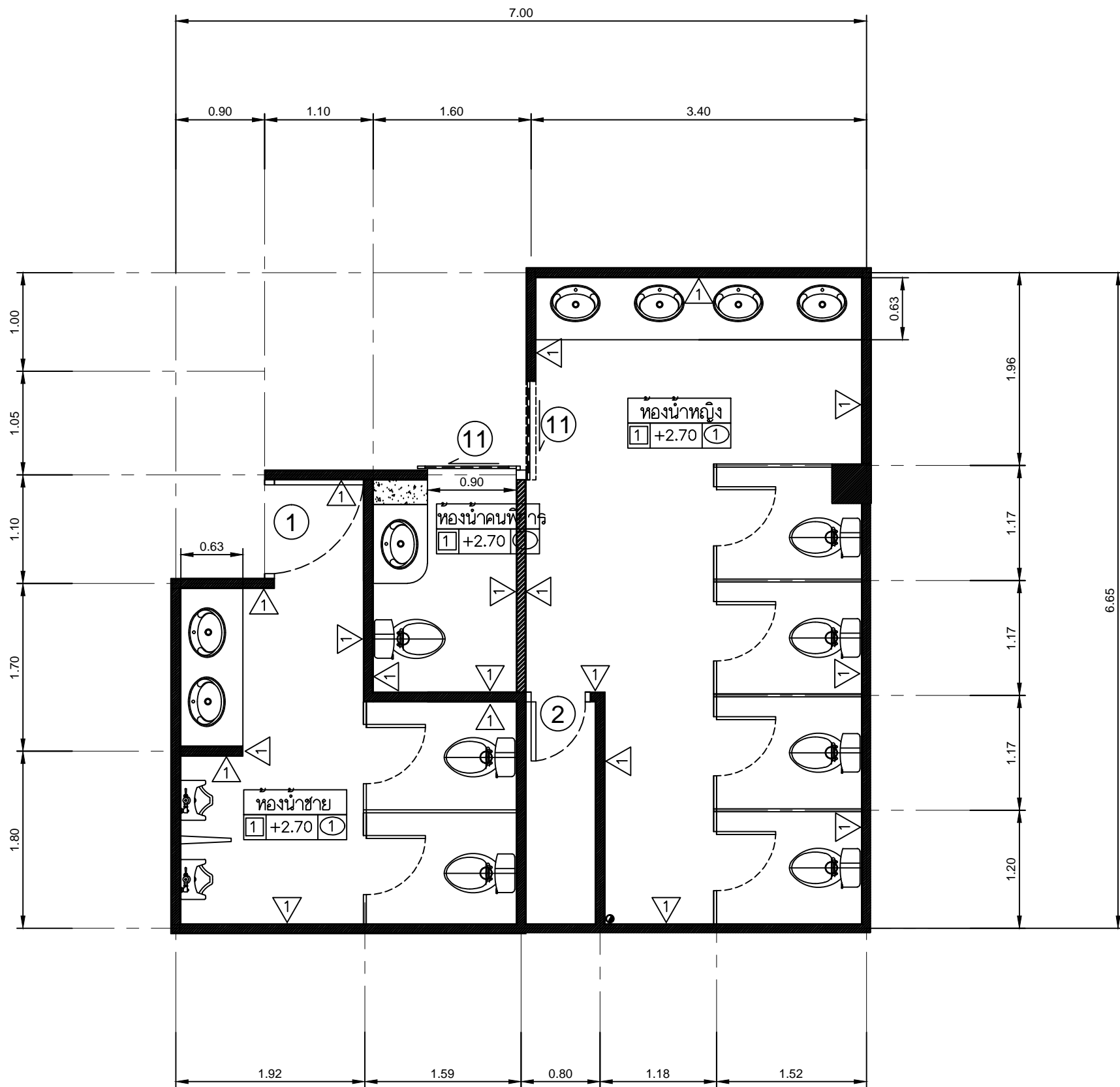
ตรวจแบบ
นายสืบภกร พรหมเป็น *สืบ*

เห็นชอบ
(ผู้อำนวยการสำนักงานเขตพื้นที่จักรพงษ์อนุบาล)

อนุมัติ
อภินันท์ อภินันท์
(รองอธิการบดี)

แบบแปลน

No.	03
TOTAL	06
DATE	CODE
15 มี.ค. 2567	RMUTTO-JKP-08-2565



แปลนห้องน้ำชั้น 1 (ปรับปรุง)

มาตราส่วน 1:100



งานออกแบบ
ศูนย์สนับสนุนการวิจัยและทดสอบวัสดุวิศวกรรม
มหาวิทยาลัยเทคโนโลยีราชมงคลธัญบุรี

รายการแก้ไข

โครงการก่อสร้าง
งานปรับปรุงห้องน้ำอาคาร
เขตพื้นที่จักรพงษ์อนุบาล

สถานที่ก่อสร้าง
มหาวิทยาลัยเทคโนโลยีราชมงคลธัญบุรี
เขตพื้นที่จักรพงษ์อนุบาล
58 ถนนวิภาวดีรังสิต แขวงดินแดง
เขตดินแดง กรุงเทพมหานคร

สำรวจ / ออกแบบ

นายสุภชัย เขื่อนค
นายสืบภกร พรหมปิ่น

วิศวกรโครงสร้าง

นายสุภชัย เขื่อนค กย.63355
นายสืบภกร พรหมปิ่น กย.42383

วิศวกรสุขาภิบาล

วิศวกรไฟฟ้า

ภูมิสถาปัตยกรรม

เขียนแบบ
นายสุภชัย เขื่อนค *Stom Saw*

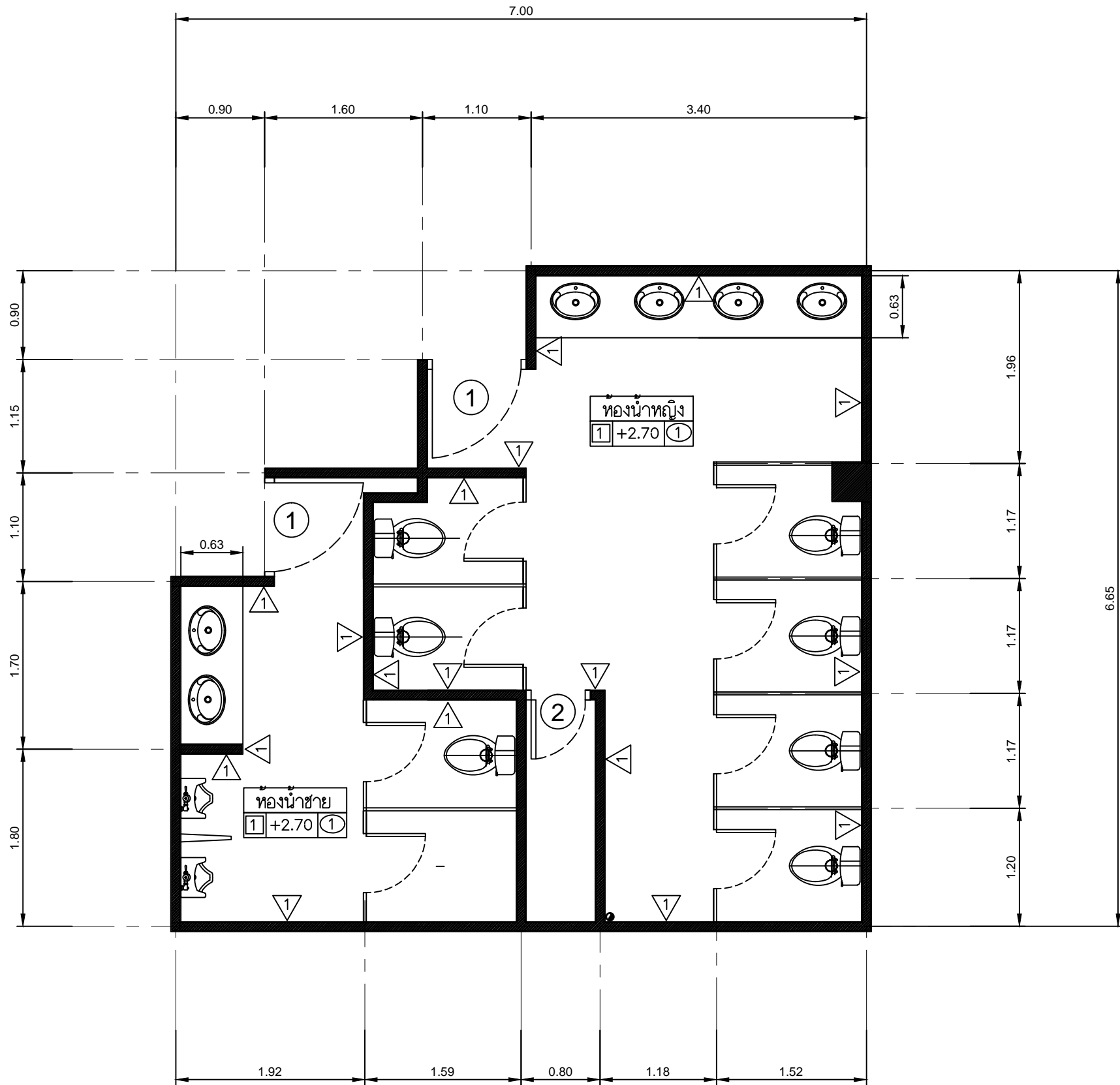
ตรวจแบบ
นายสืบภกร พรหมปิ่น *Suip*

เห็นชอบ
(ผู้อำนวยการสำนักงานเขตพื้นที่จักรพงษ์อนุบาล) *Dr. Su*

อนุมัติ
Amphie S.M.
(รองอธิการบดี)

แบบแปลน

No.	04
TOTAL	06
DATE	CODE
15 มี.ค. 2567	RMUTTO-JKP-08-2565



แปลนห้องน้ำชั้น2-5(ปรับปรุง)

มาตราส่วน 1:100



งานออกแบบ
ศูนย์สนับสนุนการวิจัยและทดสอบวัสดุวิศวกรรม
มหาวิทยาลัยเทคโนโลยีราชมงคลตะวันออก

รายการแก้ไข

โครงการก่อสร้าง
งานปรับปรุงห้องน้ำอาคาร
เขตพื้นที่จักรพงษ์อนุบาล

สถานที่ก่อสร้าง
มหาวิทยาลัยเทคโนโลยีราชมงคลตะวันออก
เขตพื้นที่จักรพงษ์อนุบาล
58 ถนนวิภาวดีรังสิต แขวงดินแดง
เขตดินแดง กรุงเทพมหานคร

สำรวจ / ออกแบบ

นายสุภชัย เชื้อมด
นายสืบภกร พรหมปั้น

วิศวกรโครงสร้าง

นายสุภชัย เชื้อมด ทย.63355
นายสืบภกร พรหมปั้น ทย.42383

วิศวกรสุขาภิบาล

วิศวกรไฟฟ้า

ภูมิสถาปัตยกรรม

เขียนแบบ

นายสุภชัย เชื้อมด

ตรวจแบบ

นายสืบภกร พรหมปั้น

เห็นชอบ

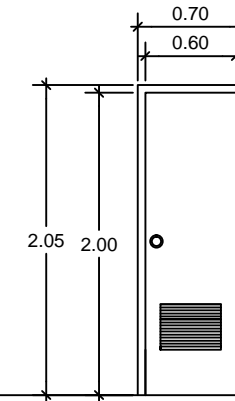
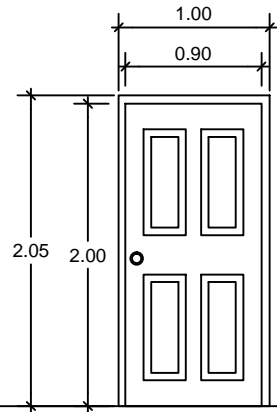
(ผู้อำนวยการสำนักงานเขตพื้นที่จักรพงษ์อนุบาล)

อนุมัติ


(รองอธิการบดี)

แบบแปลน

No.	05
TOTAL	06
DATE	CODE
15 มี.ค. 2567	RMUTTO-JKP-08-2565



หมายเลข	(D1)	จำนวน 1 ชุด	หมายเลข	(D2)	จำนวน 1 ชุด
ลักษณะ	ประตูบานเปิดเดี่ยว		ลักษณะ	ประตูบานเปิดเดี่ยว	
วงกบ	UPVC ขนาด 2"x4"		วงกบ	UPVC ขนาด 2"x4"	
บาน			บาน		
กรอบบาน	UPVC สำเร็จรูป		กรอบบาน	UPVC สำเร็จรูป	
ลูกพับ	UPVC สำเร็จรูป		ลูกพับ	UPVC สำเร็จรูป	
มือจับ	กำหนดภายหลัง		มือจับ	กำหนดภายหลัง	
บานพับ	กำหนดภายหลัง		บานพับ	กำหนดภายหลัง	
อุปกรณ์อื่น ๆ			อุปกรณ์อื่น ๆ		



งานออกแบบ
ศูนย์สนับสนุนการวิจัยและทดสอบวัสดุวิศวกรรม
มหาวิทยาลัยเทคโนโลยีราชมงคลธัญบุรี

รายการแก้ไข

โครงการก่อสร้าง
งานปรับปรุงห้องนำอาคาร
เขตพื้นที่จักรพงษ์อนุบาล

สถานที่ก่อสร้าง
มหาวิทยาลัยเทคโนโลยีราชมงคลธัญบุรี
เขตพื้นที่จักรพงษ์อนุบาล
58 ถนนวิภาวดีรังสิต แขวงดินแดง
เขตดินแดง กรุงเทพมหานคร

สำรวจ / ออกแบบ
นายสุภชัย เขื่อนค
นายสิปปกร พรหมปิ่น

วิศวกรโครงการ
นายสุภชัย เขื่อนค กย.633355
นายสิปปกร พรหมปิ่น กย.42393

วิศวกรสุขาภิบาล

วิศวกรไฟฟ้า

ภูมิสถาปัตยกรรม

เขียนแบบ *สุภชัย เขื่อนค*
นายสุภชัย เขื่อนค

ตรวจแบบ *สิปปกร พรหมปิ่น*
นายสิปปกร พรหมปิ่น

เห็นชอบ *สุภชัย เขื่อนค*
(ผู้อำนวยการสำนักงานเขตพื้นที่จักรพงษ์อนุบาล)

อนุมัติ *อมฤติ อดิ*
(รองอธิการบดี)

แบบแปลน
แบบขยายประตู

No.	06
TOTAL	06

DATE CODE

15 มี.ค. 2567 RMTTO-JKP-08-2565

แบบขยายประตู
มาตราส่วน 1:50